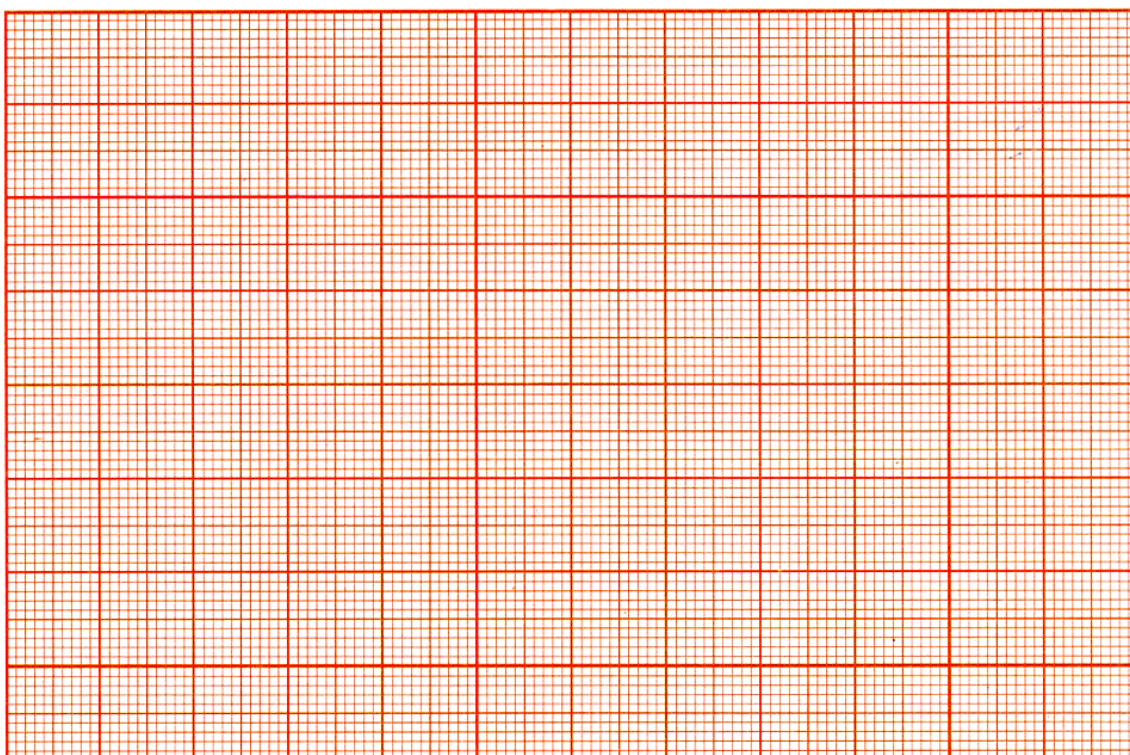


ΘΕΜΑ 2.

Αξιοποιώντας τα δεδομένα του ακόλουθου πίνακα, να προσδιορίσετε γραφικά την μορφή της συνάρτησης $y=f(x)$.

x (m)	y (m^3)		
1.00	2.00		
0.74	0.81		
0.64	0.51		
0.40	0.13		
0.34	0.08		
0.18	0.01		



.....

.....

.....

.....

.....

.....

.....

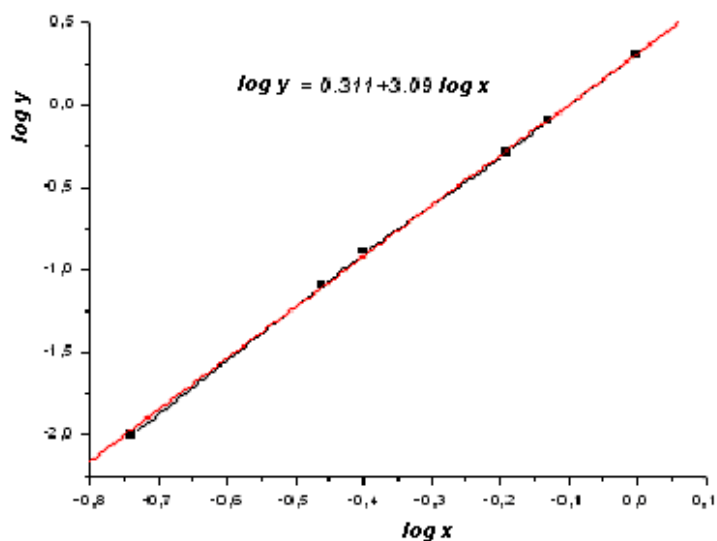
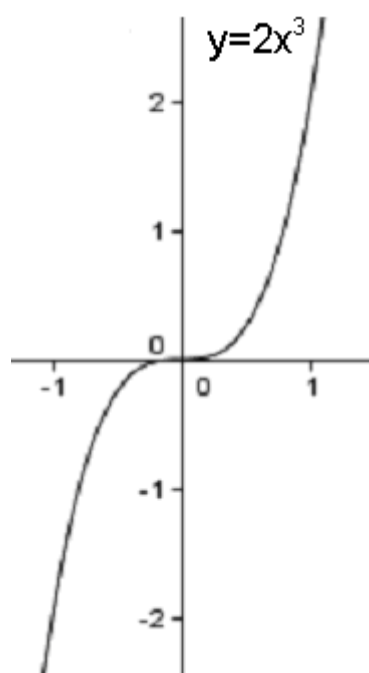
.....

ΑΠΑΝΤΗΣΕΙΣ

ΘΕΜΑ 1. ($z = 3x + 2\pi y^2$)

(ο σωστός αριθμός σημαντικών ψηφίων αντιπροσωπεύει το 1/5 της απάντησης)

x (m^2)	δx (m^2)	y (m)	δy (m)	z (m^2)	δz (m^2)
75,1	0,9	9,12	0,05	747	± 6
66,5	1,5	9,36	0,06	749	± 8
			μέσος όρος \rightarrow	748	± 7

ΘΕΜΑ 2.

Η 2^η γραφική παράσταση είναι ευθεία της μορφής $\log y = 0,311 + 3 \log x$ (στρογγυλεύοντας τον εκθέτη σε ακέραιο), οπότε έπεται η συνάρτηση: $y = 10^{0,311} x^3 = 2x^3$.